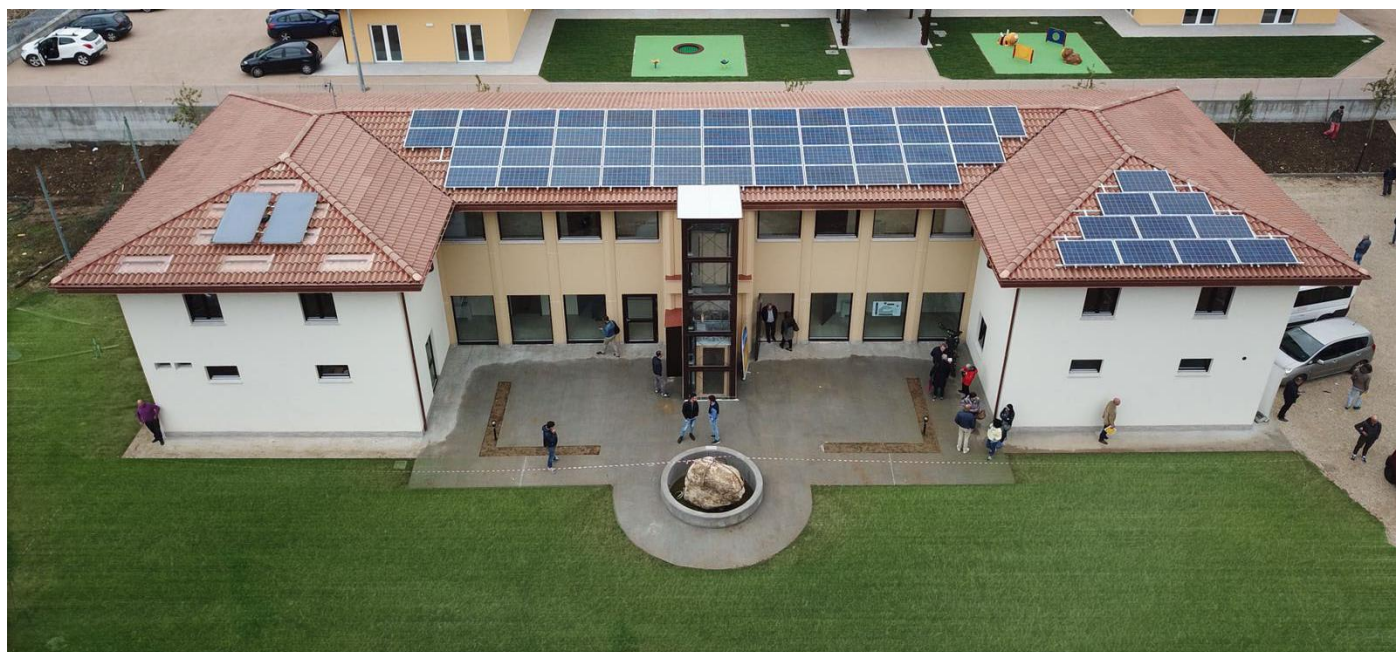
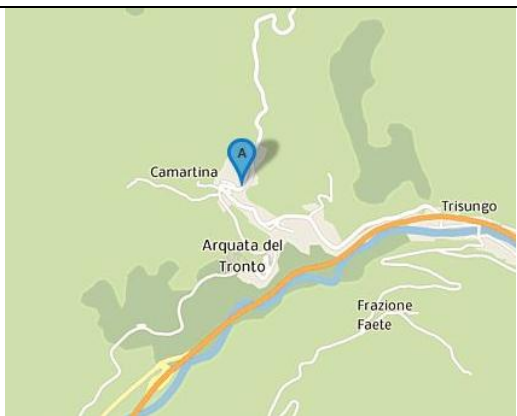


CENTRO DI COMUNITÀ POLIVALENTE “AGORÀ” BORGHO DI ARQUATA DEL TRONTO (AP)



Strutture socio-pastorali caratterizzate da ampi saloni multifunzionali, inseriti in luoghi centrali, accessibili a tutti, i Centri di comunità rappresentano luoghi di unione e promozione delle attività sociali, culturali, pastorali e ricreative pensati per rafforzare il tessuto sociale ispirato a valori di solidarietà, condivisione e partecipazione.

Localizzazione:	Comune di ARQUATA DEL TRONTO (AP)		
Proprietà terreno:	Diocesi di Ascoli Piceno		
Descrizione della struttura:	Distributivamente e funzionalmente la struttura è composta da due piani e rispettivamente un centro polifunzionale al piano terra avente due aule (catechesi, multimediale), bar, salone mensa, cucina e locali di pertinenza e di servizio, mentre al piano primo dedicato all'accoglienza, vis sono n. 10 camere (doppie, triple), con servizi igienici esclusivi.		
Superficie coperta:	650 mq		
Tipologia costruttiva:	Costruzione prefabbricata con struttura portante in legno del tipo a telaio poggiate su platea in c.a. con sviluppo su due livelli (terra e primo) collegati da scala interna in legno e da ascensore esterno del tipo oleodinamico. Le pareti in elevazione presentano all'interno della struttura materiale isolante e sulle facce a vista lastre in gesso fibroso con cappotto isolante rifinito con intonachino colorato. Il tetto a padiglione ha una struttura in legno ed è rifinito con tegole. Tutti gli infissi sono in legno con vetrocamera muniti di meccanismo ad anta-ribalta. Gli impianti di riscaldamento/raffrescamento/idrico/elettrico dotati di pompa di calore, fotovoltaico e solare termico rendono l'edificio ad alta efficienza energetica (classe A3).		
Impresa opere prefabbricate:	CO.GE.CA. srl Isola del Gran Sasso (TE)	Progettazione, direzione lavori:	Geom. Francesco SILVI Roccafluvione (AP)
Costo complessivo:	1.100.000 euro	Arredi:	CASABELLA s.r.l. – Ascoli Piceno (AP)