

LUCOLI (AQ)

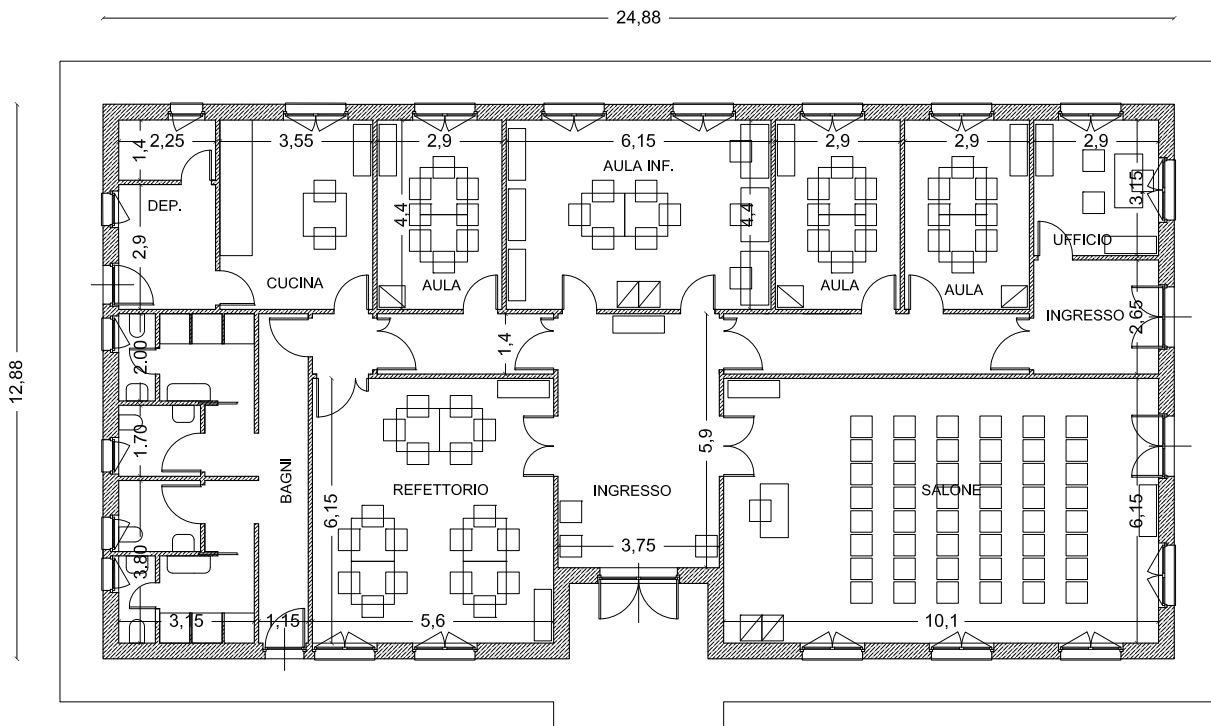
CENTRO DI COMUNITÀ "BEATA CRISTINA"



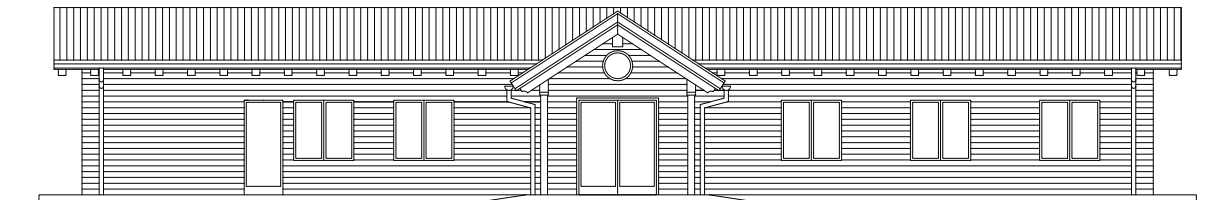
Strutture socio-pastorali caratterizzate da ampi saloni multifunzionali, inseriti in luoghi centrali, accessibili a tutti, i Centri di comunità rappresentano luoghi di unione e promozione delle attività sociali, culturali, pastorali e ricreative pensati per rafforzare il tessuto sociale ispirato a valori di solidarietà, condivisione e partecipazione.

Localizzazione:	Comune di Lucoli (AQ)		
Proprietà terreno:	Parrocchia S. Giovanni Battista in Lucoli		
Descrizione della struttura:	Salone polifunzionale, 4 sale per incontri e catechesi, spazi comuni, cucina e servizi, ufficio, locali tecnici.		
Superficie coperta:	315 mq		
Tipologia costruttiva:	Struttura realizzata con pilastri e travi in legno, soletta di fondazione in cemento armato, pareti esterne e tramezzature in legno, pavimenti e rivestimenti in gres, porte in legno, porte esterne acciaio blindato, lattonerie in lamiera, infissi in alluminio.		
Impresa opere prefabbricate:	MSK Home - Dobbiaco BZ	Relazione geologica:	Adele AGNELLI, geologa
Progettazione, direzione lavori e sicurezza:	Arch. Gianluigi PERICOLI	Costo complessivo:	775.000 euro

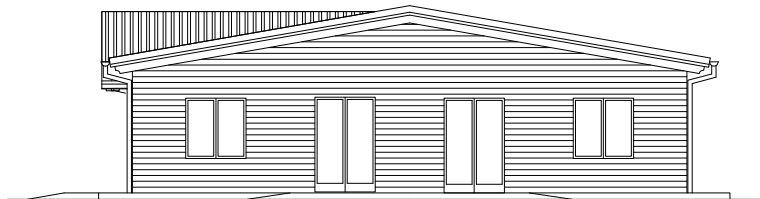
Realizzato con il contributo delle Caritas diocesane del LAZIO



PIANTA PIANO TERRA



PROSPETTO FRONTALE



PROSPETTO LATERALE

