



UNIONE EUROPEA
Fondo Sociale Europeo

PON
INCLUSIONE

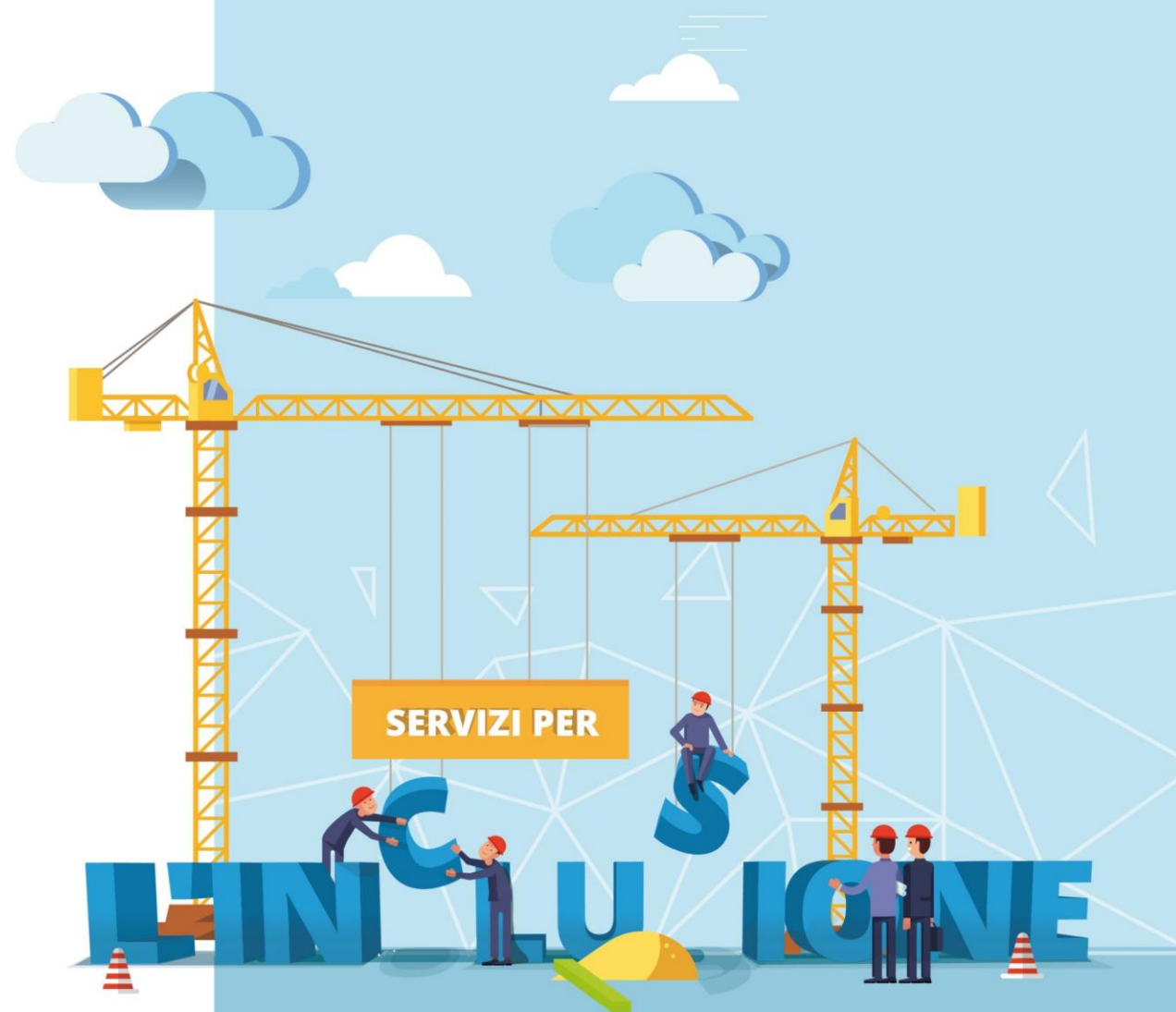
M

MINISTERO del LAVORO
e delle POLITICHE SOCIALI

Accordo di Partenariato per Servizio di Consulenza (PAAS) ●●●

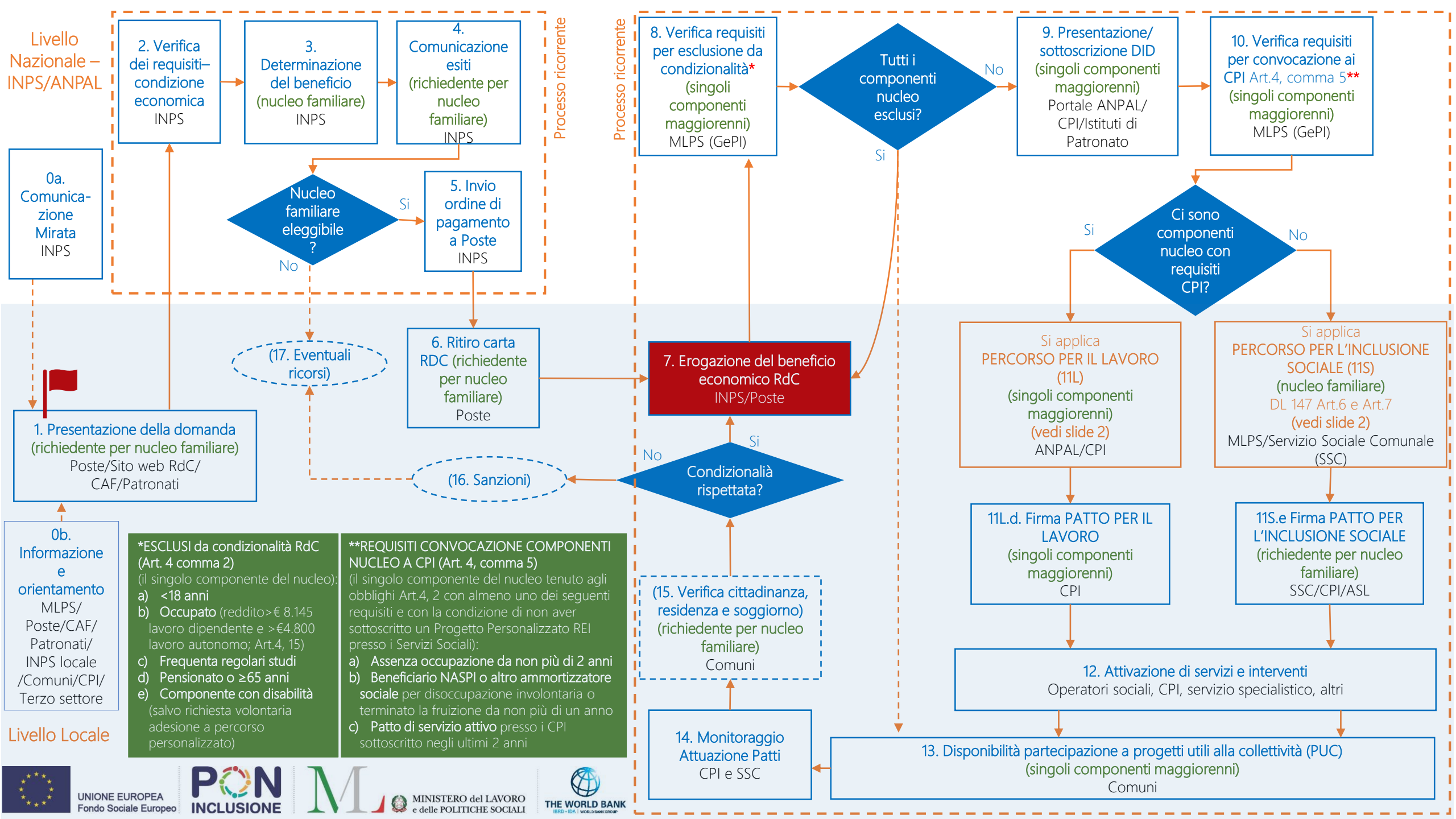
DELIVERY CHAIN - REDDITO DI CITTADINANZA

24 SETTEMBRE 2019



SERVIZI PER
L'INCLUSIONE ●●●


THE WORLD BANK
IBRD • IDA | WORLD BANK GROUP



Livello Nazionale – INPS/ANPAL

PERCORSO PER IL LAVORO (11L)
ANPAL/Centri per l'Impiego (CPI)
(singoli componenti maggiorenni)

PERCORSO PER L'INCLUSIONE SOCIALE (11S)
MLPS (GePI)/Comuni/ATS
(nucleo familiare)

Livello Locale

Erogazione beneficio economico RdC (7. - slide 1)

Volontaria disponibilità partecipazione a progetti utili alla collettività (13. - slide 1)

***Può essere ESONERATO da condizionalità RdC o solo da Patto Lavoro (Art. 4 comma 3) – vedi slide 3 per ulteriori dettagli (il singolo componente maggiorenne con):

1. carichi di cura verso componenti:
 - a) <3 anni
 - b) Con disabilità grave
 - c) Non-autosufficienti
2. Frequenza corsi di formazione
3. Lavoratori «working poor» (reddito <€8.145 lavoro dipendente e <€4.800 lavoro autonomo; Art.4, 15)
4. «Ulteriori fattispecie» come individuate in accordo CU 1 agosto 2019

11L.a. Verifica requisiti esonero da condizionalità***
CPI

Tutti i componenti nucleo esonerati?

11L.b Eventuale presentazione/sottoscrizione DID (singoli componenti maggiorenni)
CPI

11L.c Redazione bilancio competenze (singoli componenti maggiorenni)
CPI

Condizioni di particolare criticita' ?

Patto per il Lavoro (11L.d. - slide 1)

singoli componenti tra 18 e 29 anni
intero nucleo familiare

11S.a. Verifica requisiti convocazione ai CPI
Art. 4 comma 5-bis
MLPS (GePI)

Ci sono componenti nucleo tra 18 e 29 anni?

11Sb. Verifica requisiti esonero da condizionalità***
Comuni/ATS

Tutti i componenti nucleo esonerati?

11S.c. Analisi preliminare
Comuni/ATS
(richiedente per nucleo familiare)

Bisogni complessi?

Necessita del solo inserimento lavorativo?

Necessita Équipe multidisciplinare?

11S.e.1. Patto per l'Inclusione Sociale semplificato
Comuni/ATS

11S.e.2. Presa in carico specialistica
ATS/Servizio specialistico

11S.e.3. Patto per l'Inclusione Sociale complesso
ATS/ Équipe multidisciplinare

Patto per l'Inclusione Sociale (11S.e. - slide 1)

Volontaria disponibilità partecipazione a progetti utili alla collettività (13. - slide 1)

Erogazione beneficio economico RdC (7. - slide 1)

	Firma Patto per il Lavoro (PL)	Firma Patto per l'Inclusione Sociale (PIS)	Partecipazione ai PUC
ESCLUSIONI Art. 4, comma 2 (singolo componente)			
a) <18 anni	Escluso	Escluso	Escluso
b) Occupato (reddito>€ 8.145 lavoro dipendente e >€4.800 lavoro autonomo; Art.4, 15)	Escluso	Escluso	Escluso ma possibile su richiesta beneficiario
c) Frequentante regolari studi	Escluso	Escluso	Escluso ma possibile su richiesta beneficiario
d) Titolare di pensione diretta o ≥65 anni	Escluso	Escluso	Escluso ma possibile su richiesta beneficiario
e) Con disabilità	Escluso ma possibile su richiesta beneficiario	Escluso ma possibile su richiesta beneficiario	Escluso ma possibile su richiesta beneficiario
ESONERI Art.4, comma 3 (singolo componente maggiorenne)			
a) Con carichi di cura	Esonerato	Esonerato o esonerato parzialmente (1)	Escluso ma possibile su richiesta beneficiario
b) Lavoratore che conserva stato di disoccupazione (working poor)	Esonerato	Esonerato o esonerato parzialmente (1),(2)	Possibile su richiesta beneficiario anche se esonerato
c) Frequentante corsi di formazione	Esonerato	Esonerato o esonerato parzialmente (1)	Possibile su richiesta beneficiario anche se esonerato
ESONERI Art. 4, comma 3 – Ulteriori fattispecie (accordo CU 1 agosto 2019) (singolo componente maggiorenne)			
a) Con condizioni di salute che non consentono lavoro (ad es. gravidanza)	Esonerato	Esonerato o esonerato parzialmente (1)	Esonerato
b) Che svolge tirocinio formativo e di orientamento (accordo stato-regioni 2017)	Esonerato	Esonerato o esonerato parzialmente (1), (3)	Possibile su richiesta beneficiario anche se esonerato
c) Che svolge tirocinio di inserimento/reinserimento (accordo stato-regioni 2015)	Esonerato	Esonerato o esonerato parzialmente (1)	Possibile su richiesta beneficiario anche se esonerato
ESONERI Art. 3, comma 13			
a) Componenti non conteggiati in scala equivalenza (ad es. detenuti)	Esonerato	Esonerato	Esonerato

(1) Per esonero parziale si intende l'esonero limitato agli obblighi connessi all'adesione ad un percorso personalizzato di inserimento lavorativo e alla partecipazione ai PUC.

(2) Tale tipologia di esonero dovrebbero risultare poco frequente tra i beneficiari convocati dai servizi sociali, trattandosi di individui occupati che pertanto hanno i requisiti per essere convocati dai CPI (salvo essere stati beneficiari del REI).

(3) Tale tipologia di esonero dovrebbero risultare poco frequente tra i beneficiari convocati dai servizi sociali, trattandosi di individui che hanno i requisiti per essere convocati dai CPI, essendo i tirocini formativi e di orientamento generalmente attivati nell'ambito dei Patti di servizio.